



**EolMed**  
Ensemble pour l'éolien  
flottant en Languedoc

## LA LETTRE D'INFORMATION DU PARC PILOTE EOLMED

N°4 / MAI 2017

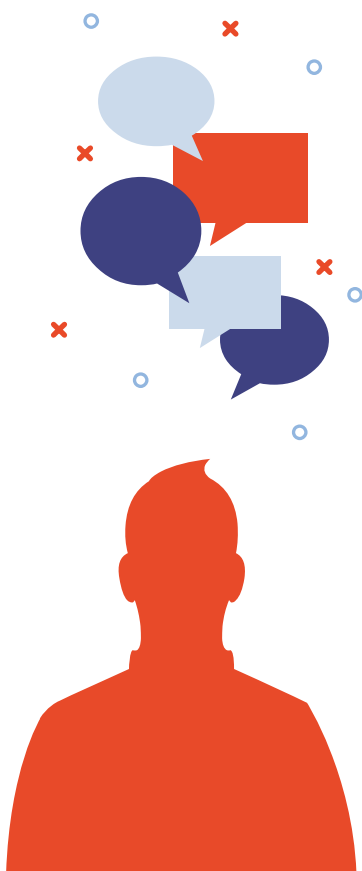
# PLACE À LA CONCERTATION GRAND PUBLIC

### On y est.

Après tout un printemps dédié à la concertation avec les principaux représentants du territoire dont les élus et les professionnels de la mer, tout l'été sera dédié à la concertation avec le grand public. **Au programme dès le 15 juin : réunions, permanences, expositions et animations itinérantes...** De vrais rendez-vous citoyens, ouverts à la prise de connaissances, au dialogue et où chacun, riverain comme habitant de la région et touriste, pourront pleinement donner leurs avis sur ce projet.

**Né ici avec les entreprises d'ici, EolMed doit en effet faire consensus pour voir le jour.** C'est ainsi que nous, responsables du projet, l'avons souhaité lorsque l'État nous a attribué cette zone pilote face à Gruissan.. Lors de la fin de cette concertation, un avis de votre participation sera publié. Cet avis que nous souhaitons positif, permettra à EolMed de déposer les demandes d'autorisations pour l'implantation de son parc pilote ; et de développer une nouvelle filière mondiale pour le territoire français.

**Toute une équipe s'active donc quotidiennement à la réussite de cette mission,** avec en force d'ingénierie et de coordination, 8 acteurs dédiés du groupe QUADRAN : un directeur de projet, trois chefs de projet, un responsable études et deux ingénieurs techniques. **Toute une équipe mobilisée à la concertation, mais aussi aux études,** avec, conformément aux attentes exprimées lors des ateliers thématiques, le pilotage de toutes les investigations nécessaires et actuellement menées avec le concours de 8 bureaux d'études spécialisés.



# ACTUALITÉS



## Concertation grand public : le programme du 15 juin au 15 septembre

**Riverains et habitants d'ici, c'est en priorité à vous que cette nouvelle phase concertation s'adresse**, afin que vous donniez librement votre avis sur ce projet, en pleine connaissance de son caractère innovant et de ses caractéristiques en termes d'intégration paysagère, de respect de l'environnement et de développement local.

**Pour commencer, 3 réunions publiques vous sont ouvertes** : Narbonne le 22 juin (réunion de lancement, à la Médiathèque du Grand Narbonne), Gruissan le 27 juin

et Port-la-Nouvelle le 28 juin (Salle Brel). **Riverains et habitants d'ici, c'est en priorité à vous que cette nouvelle phase concertation s'adresse**, afin que vous donniez librement votre avis sur ce projet, en pleine connaissance de son caractère innovant et de ses caractéristiques en termes d'intégration paysagère, de respect de l'environnement et de développement local.

### → 3 RÉUNIONS PUBLIQUES PRÈS DE CHEZ VOUS

1

22 JUIN

📍 Narbonne  
→ Médiathèque  
du Grand Narbonne  
🕒 17H

2

27 JUIN

📍 Gruissan  
→ Maison de la  
Citoyenneté  
🕒 18H

3

28 JUIN

📍 Port-La-Nouvelle  
→ Salle Brel  
🕒 18H

**Où vous informer ensuite ?** Dans les **permanences** du maître d'ouvrage (deux par commune), dans les lieux d'**expositions** (une par commune, avec photomontage de l'ouvrage au large du littoral communal) et le long des plages où des **animations itinérantes** seront régulièrement organisées jusqu'au 15 septembre à destination des locaux et touristes. Repérables à leurs kakémonos aux couleurs d'EolMed, ces points ambulants offriront à qui veut l'occasion d'une expérience immersive, avec casque de réalité virtuelle pour plonger au cœur du projet !

## Première réussite pour l'Atelier Citoyen

« Quelles initiatives nouvelles EolMed peut-il favoriser sur notre territoire ? ».

Le 22 mai, lors du premier Atelier Citoyen, c'est à cette question que se sont intéressés près d'une vingtaine d'habitants des communes directement concernées par le projet. Des citoyens motivés, qui se réuniront de nouveau à deux reprises pour explorer le projet, approfondir les thématiques souhaitées, débattre et finalement produire « l'avis citoyen ». Le prochain rendez-vous est prévu samedi 20 mai



Plus d'info sur [www.eolmed.fr/retours-premiere-session-de-latelier-citoyen/](http://www.eolmed.fr/retours-premiere-session-de-latelier-citoyen/)

## Le point sur les études en cours



**Bonne nouvelle pour EolMed : concernant l'élaboration du dossier** qui sera soumis à l'administration en décembre pour l'implantation des 4 éoliennes flottantes, la quasi-totalité des études nécessaires sont en cours.

**Pour la partie paysagère, L'Artifex** a finalisé l'état initial du territoire à plusieurs échelles. Prochaine étape : s'appuyer sur les photomontages d'implantation, en cours de traitement par **Geophom**, afin de définir et cadrer les éventuelles incidences que le parc pilote au large de Gruissan pourrait avoir sur le grand paysage.

**Pour la partie environnementale** (avifaune, faune-flore

terrestre et aquatique), les études lancées, dont certaines depuis septembre 2016, vont permettre d'avoir des données très fines sur l'ensemble des cycles écologiques. Pour les données faune-flore et avifaune, le bureau d'études **Biotope** (Mèze) possède une forte expérience sur ces domaines. Et pour la partie aquatique, **Créocéan** (Montpellier) réalise les divers relevés tant pour la qualité de l'eau que pour l'analyse de la colonne d'eau.

Une somme de connaissances nouvelles, complétées par un **travail en étroite relation avec le monde de la pêche notamment avec le Comité Régional des Pêches Marines et des Elevages Marins (CRPMEM)**, pour diverses missions telles que la réalisation de pêches scientifiques ou la réalisation d'une enquête sur la ressource halieutique couvrant une large zone allant de Agde à Port Vendres.

### NOS RENDEZ-VOUS



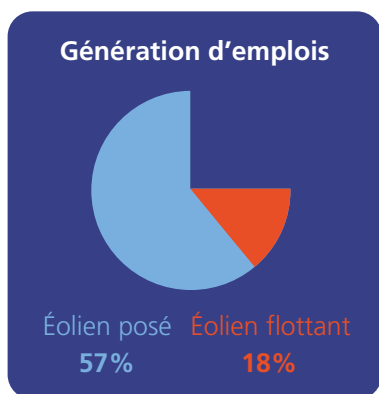


# EMR ET EMPLOI : L'ÉOLIEN MARIN, SECTEUR D'AVENIR



Connaissez-vous l'Observatoire des énergies de la mer ? Dans le dernier rapport de cet institut français (non politique) fondé pour fédérer les soutiens au développement des énergies marines renouvelables, on y apprend que la France dispose de formidables opportunités : « donner naissance à une nouvelle filière industrielle, au croisement de la croissance bleue et de la croissance verte, et créer des emplois durables tout en accélérant la transition énergétique. » En trois extraits du rapport 2017, tour d'horizon des potentiels et perspectives...

**2 086 emplois équivalent temps plein (ETP)** ont été recensés dans cette étude, reflétant l'activité des 3 catégories d'acteurs intervenant dans le secteur des énergies marines renouvelables (EMR) en France. Des emplois « majoritairement

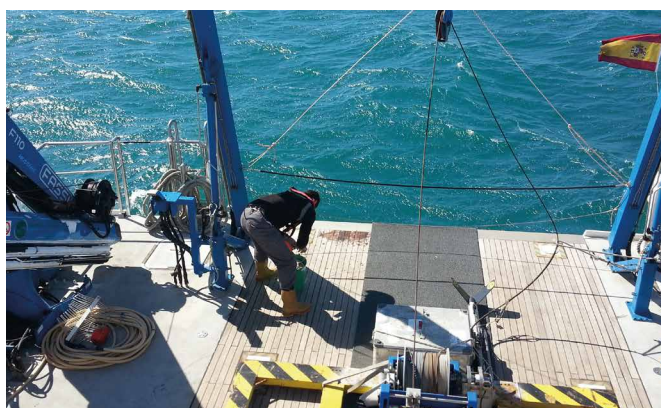


générés par les entreprises prestataires ou fournisseurs de la chaîne de valeur (...) qui proposent sur le marché français et à l'export des éoliennes offshore posées et flottantes et des hydroliennes, des sous-ensembles, des pièces et des composants de machines, des prestations d'ingénierie, des services,...

## L'éolien flottant, secteur montant créateur d'activités

« Plus de 80% des ETP de la filière des énergies de la mer sont recensés dans les entreprises prestataires ou fournisseurs de la chaîne de valeur. Ce sont ces mêmes entreprises qui ont réalisé la plus grande partie des investissements. **Le chiffre d'affaires généré ainsi que les emplois créés augmenteront avec la mise en service des sites pilotes et parc commerciaux à venir.** »

## QUADRAN ET CRÉOCÉAN, PARTENAIRES À L'INTERNATIONAL



Partenaire conseil du Groupe Quadran depuis fin 2015 sur les études techniques nécessaires à EolMed, le bureau d'études montpelliérain Créocéan s'est vu confié la réalisation des volets Météocéan (mesures de la houle et du vent en mer), Géophysique/Géotechnique et Environnement du projet. **Une alliance stratégique entre deux entreprises occitanes, pour la mise à flot de la ferme pilote au large de Gruissan.** Et bien sûr au delà, un large champ de possibles, en France, dans les DOM-TOM et à l'international, pour la recherche de zones propices au développement des EMR (Energies Marines Renouvelables) jusqu'aux études techniques et réglementaires nécessaires à l'installation de nouvelles fermes d'éoliennes en mer.



**CONTACT PRESSE**

VALÉRIE FUCHS



06 62 49 64 85